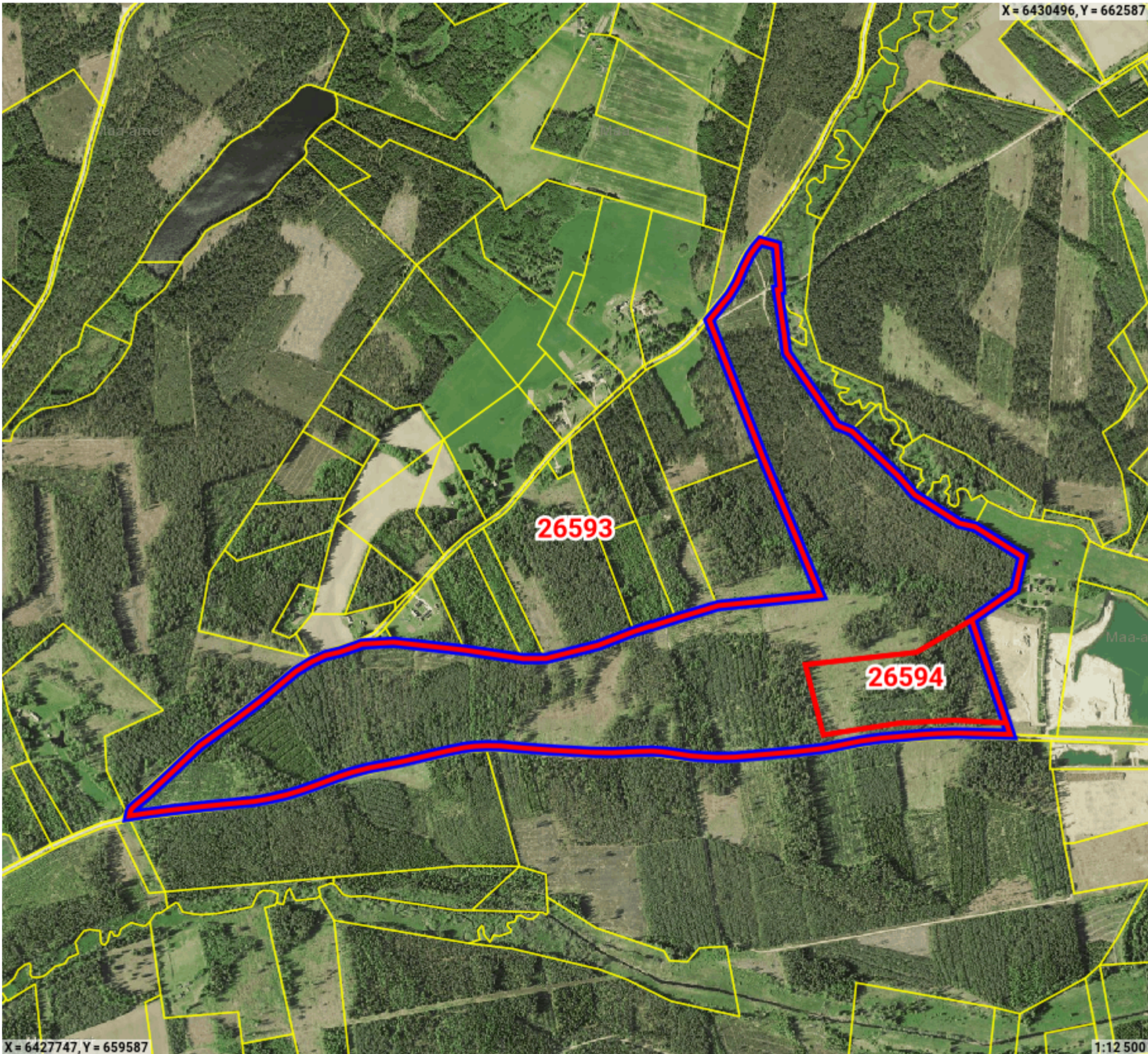


Maatoiming nr: 202410078117



Legend

- Registreeritud KÜ
- Originaal piirjoon
- Muudetud piirjoon

Katastriüksuse id: 26594
Maatüki aadress: Laiavangu liivakarjäär 5
ligikaudne maksustamishind: -

Katastriüksuse id: 26593
Maatüki aadress: Erastvere metskond 43
ligikaudne maksustamishind: -

Maatoiming nr 202410078117

Toimingu andmed

Maatoimingu osalised

Isik	Seos maatükiga	Roll
Kanepi Vallavalitsus		Kohalik omavalitsus
Maa-amet		Plaani looja

Maakorralduse osaliste nimekiri on automaatselt genereeritud kava kinnitamisel. Maatoimingu menetluse käigus võib menetleja täiendaval kontrollimisel osalisi ja kooskõlastajaid kas lisada või eemaldada.

Maatoiminguga nr 202410078117 kinnitamisega nõustud algatatud maakorralduse läbiviimisega koostatud maakorralduskava alusel. Kinnitus on ka avaldus katastrimõõdistustingimuste väljastamiseks, kava alusel maatükkide moodustamiseks katastris ehk katastrikandeks ning nõusolekuks maatüki katastriandmete muutmiseks kinnistusraamatus.